

TAB MOTION MONOBLOCK BATTERIEN



TAB

TAB Motion Pasted
TAB Motion Tubular
TAB Motion AGM
TAB Motion GEL

TAB Motion Pasted

ist ein kleiner Bleiakku mit flachen Gitterplatten.

VORTEILE:

- + Exzellente Vibrationsresistenz
- + Hochgradige Entladefähigkeit
- + Hochleistung unter schweren Arbeitsbedingungen
- + Preiswert und zuverlässig ...

ANWENDUNGSBEREICHE:

- + Rollstühle
- + Flurförderzeug-Anwendungen
- + Wohnwagen und Wohnmobile
- + Batteriebetriebene Fahrzeuge
- + Boote
- + Reinigungsmaschinen
- + Solarsysteme ...

LADEVORGANG:

- + TAB-Motion-Batterien können mit einem 50 Hz- oder HF-Ladegerät aufgeladen werden.
Ladeprofil: Wa; WoWa, IUla, WUla nach DIN 41773 und 41774.



TAB Motion Pasted

Anzahl der Zyklen: 300 (IEC / EN 60254-1 / 25 °C)

TAB ID	Kurzcode	C100 (Ah)	C20 (Ah)	C5 (Ah)	Behältertyp	Spannung (V)	LxBxH (mm)	BHD	Layout	Stk pro Palette (EUR/CNT)	Gewicht (kg)
207860	50 P	70	60	50	L2	12	242x175x190	B13	0	57/90	16,4
207875	60 P	80	75	60	L3	12	278x175x190	B13	0	48/80	19,0
207905	85 P	115	105	85	L5	12	353x175x190	B13	0	36/60	23,7
206895	80 P	115	105	80	59518	12	312x176x212	B0	0	36/60	22,3
205105	105 P	125	120	105	60528	12	344x172x212/234	B0	0	36/48	26,7
206125	110 P	155	140	110	62512	12	344x172x262/284	B0	0	24/36	31,8
205835	110 P MAC	150	140	110	MAC 110	12	509x175x182/208	B0	3	24/40	34,3
205880	150 P	190	180	150	B	12	512x222x194/221	B0	3	21/28	43,7
205925	190 P	245	225	190	C	12	518x273x214/240	B0	3	18/24	56,1

TAB Motion Tubular

ist ein kleiner Bleiakku mit robusten positiven Panzerplatten.

VORTEILE:

- + Hochwertige Panzerplatten mit freiem Elektrolyt garantieren eine lange Betriebsdauer
- + Hochgradige Entladefähigkeit
- + Die Perfekte Lösung für Anwendungen, die unter schweren Arbeitsbedingungen eingesetzt werden
- + Zuverlässig und langlebig - garantiert 1200 Performance-Zyklen ...

ANWENDUNGSBEREICHE:

- + Golfwagen
- + Reinigungsmaschinen
- + Rollstühle
- + Fahrbare Hubarbeitsbühnen
- + Elektrische Hubwagen
- + Solarsysteme ...

LADEVORGANG:

- + TAB-Motion-Batterien können mit einem 50 Hz- oder HF Ladegerät aufgeladen werden.
Ladeprofil: Wa; WoWa, IUla; WUla nach DIN 41773 und 41774.



TAB Motion Tubular

Anzahl der Zyklen: 1200 (IEC / EN 60254-1 / 25 °C)

TAB ID	Kurzcode	C100 (Ah)	C20 (Ah)	C5 (Ah)	Behältertyp	Spannung (V)	LxBxH (mm)	BHD	Layout	Stk pro Palette (EUR/CNT)	Gewicht (kg)
113812	55 T	65	60	55	L3	12	278x175x190	B13	0	48/80	18,9
131812	90 T	115	110	90	59518	12	303x175x208/229	B1	0	36/48	28,7
101812	95 T	130	115	95	60528	12	344x172x212/234	B0	0	36/48	30,4
100812	120 T	155	140	120	62512	12	344x172x262/284	B0	0	24/36	37,5
112812	145 T	180	165	145	B	12	512x222x194/220	B0	3	21/28	47,5
8372395	Golf Cart T	240	220	180	Golf Cart	6	244x190x270/281	B0	0	36/48	31,5
8380967	Golf Cart TS	270	250	210	Golf Cart	6	244x190x270/281	B0	0	36/48	32,4

TAB Motion AGM ist eine VRLA (Valve Regulated Lead Acid) Batterie, die mit AGM-Technologie (absorbierende Glasmatten) nach dem Standard EN 60254-1 produziert wird.

VORTEILE:

- + 30 % höhere Energiedichte im Vergleich zu Bleiakkus
- + Sehr niedrige Selbstentladungsrate
- + Ohne korrosive Abgase (geeignet für die Nahrungsmittel- und Pharmaindustrie)
- + Robustes Design, aufschlag- und vibrationsbeständig
- + Geringer Ladefaktor (1,08) senkt den Energieverbrauch
- + Der Elektrolyt wird im AGM immobilisiert (dadurch wird das Auslaufen im Falle einer Beschädigung des Gehäuses verhindert)
- + Wartungsfrei - einfach installieren und vergessen,
- + Hohe Startleistung ...

ANWENDUNGSBEREICHE:

- + Wohnwagen und Wohnmobile
- + Boote
- + Rollstühle
- + Reinigungsmaschinen
- + Alarmsysteme, UPS- und PV-Systeme ...

LADEVORGANG:

- + Ladegeräte mit IU- und IU1a-Ladekennlinie
- + Zyklisierung IU, WU / U = 14,4 - 14,8 V
- + Kontinuierliches Laden IU, WU / U = 13,5 - 13,8 V



Anzahl der Zyklen: 400 (IEC / EN 60254-1 / 25 °C)

TAB Motion AGM

TAB ID	Kurzcode	C100 (Ah)	C20 (Ah)	C5 (Ah)	Behältertyp	Spannung (V)	LxBxH (mm)	BHD	Layout	Stk pro Palette (EUR/CNT)	Gewicht (kg)
172060	45 AGM	65	60	45	L2	12	242x175x190	B13	0	57/90	17,9
172070	55 AGM	75	70	55	L3	12	278x175x190	B13	0	48/80	20,5
172080	60 AGM	85	80	60	L4	12	315x175x190	B13	0	36/60	23,2
172090	70 AGM	100	95	70	L5	12	353x175x190	B13	0	36/60	26,0

TAB Motion GEL ist eine VRLA (Valve Regulated Lead Acid) Batterie aus Ca-Gitterplatten in Speziallegierung mit Gel-Elektrolyt. Das Gehäuse besteht aus verstärktem PP-Material. Aus diesem Grund ist die Batterie ein zuverlässiger und wartungsfreier Allrounder.

VORTEILE:

- + Vollkommen wartungsfrei - einfach installieren und vergessen,
- + Der Elektrolyt wird durch GEL immobilisiert (schützt vor Elektrolytschichtung und gegen Auslaufen)
- + Selbstentladungsrate von weniger als 2 % pro Monat, d. h. weniger Schwierigkeiten bei Transport und Lagerung (abhängig von der Temperatur)
- + Ohne korrosive Abgase (geeignet für die Nahrungsmittel- und Pharmaindustrie)
- + Robustes Design, aufschlag- und vibrationsbeständig ...

ANWENDUNGSBEREICHE:

- + Wohnwagen und Wohnmobile
- + Boote
- + Reinigungsmaschinen
- + Elektrofahrzeuge
- + Solarsysteme
- + UPS-Systeme ...

LADEVORGANG nach DIN41773 (IU-Ladekennlinie):

SPANNUNG LADEN bei Raumtemperatur

- + Zyklische Anwendung: 14,30 – 14,50 V
- + Stationäre Anwendung: 13,40 – 13,70 V
- + Temperaturkompensation 30 mV/K

AKTUELLE LADEVORGANG

- + Der maximale Strom beträgt 30 % der Kapazität C20 (e.g. C20 = 100Ah, I_{max} = 30A)



Anzahl der Zyklen: 700 (IEC 60254-1)

TAB Motion GEL

TAB ID	Kurzcode	C100 (Ah)	C20 (Ah)	C5 (Ah)	Behältertyp	Spannung (V)	LxBxH (mm)	BHD	Layout	Stk pro Palette (EUR/CNT)	Gewicht (kg)
215060	50 Gel	70	60	50	L3	12	278x175x190	B13	0	48/80	21,3
215080	70 Gel	90	80	70	L5	12	353x175x190	B13	0	36/60	26,2
215085	75 Gel	100	85	75	60528	12	352x175x211/232	B1	0	36/48	29,8
215105	105 Gel	140	125	105	62512	12	345x173x264/285	B0	0	24/48	39,1
215150	130 Gel	165	150	130	B	12	514x223x195/222	B0	3	21/28	52,2
215210	180 Gel	235	210	180	C	12	518x273x214/240	B0	3	18/24	72,0
215180	180 Golf Cart Gel	235	210	180	Golf Cart	6	243x189x252/273	B0	0	24/36	30,4

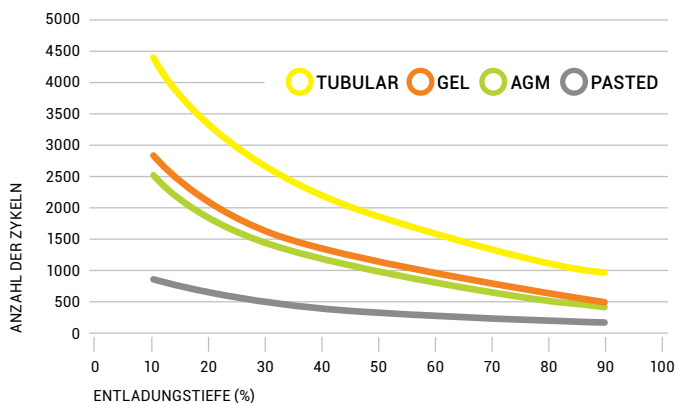
Bleiakkus mit **TAB Motion in VRLA-Technologie** sind Blockbatterien, die für Kleintraktion und Freizeitgebrauch geeignet sind.

TAB Motion Pasted und **TAB Motion Tubular** sind Bleiakkus, während **TAB Motion AGM** und **TAB Motion Gel** mit einer Gasrekombinationstechnologie ausgestattet sind. Beide Arten von Batterien weisen eine hohe Zyklenfestigkeit auf.

OPERATION:

Um eine optimale Lebensdauer der Zelle zu gewährleisten, vermeiden Sie Tiefentladungen. Lassen Sie niemals eine Batterie in entladenen Zustand. Der Elektrolytstand von Bleiakkus muss regelmäßig überprüft und mit demineralisiertem Wasser nachgefüllt werden (DIN43530-4). Bei einigen Batterietypen kann auch das Einzelpunkt-Wassernachfüllsystem verwendet werden. Ventil-regulierte Batterien mit absorbiertem Elektrolyt (AGM) oder Gel-Elektrolyt sind über die gesamte Lebensdauer abgedichtet und benötigen kein zusätzliches Wasser.

DoD - Anzahl der Zyklen



BEHÄLTER TYP

(LxBxH)

L2
242x175x190



L3
278x175x190



L3 GEL
278x175x190



L4
242x175x190



L5
353x175x190



L5 GEL
353x175x190



59518 (80P)
312x176x212



60528
344x172x212/234



60528 GEL
352x175x211/232



62512
344x172x262/284



62512 GEL
345x173x264/285



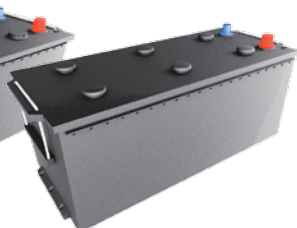
MAC 110
509x175x182/208



B
512x222x194/221



B GEL
514x223x195/222



C
518x273x214/240



C GEL
518x273x214/240



GOLF CART
244x190x270/281

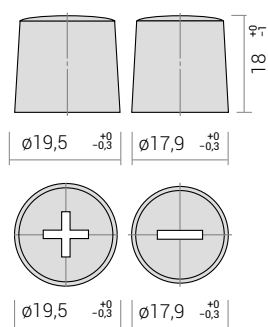


GOLF CART GEL
243x189x252/273

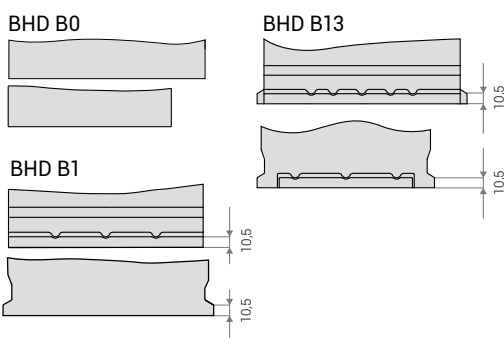


ANSCHLÜSSES

Anschlüsse 1



BODENLEISTEN



LAYOUT

